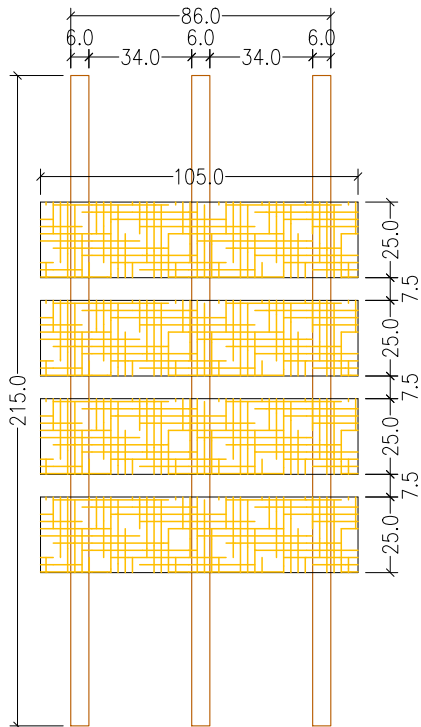
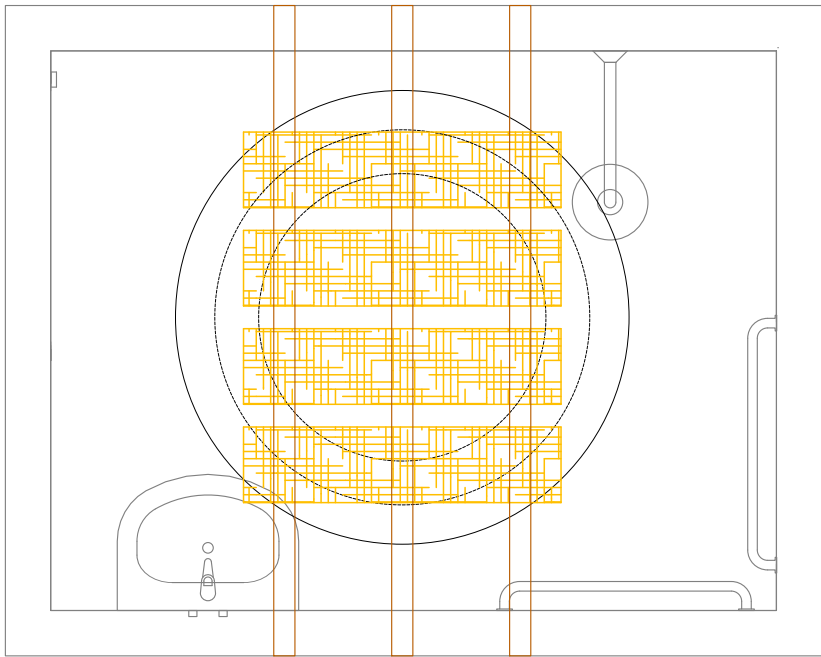
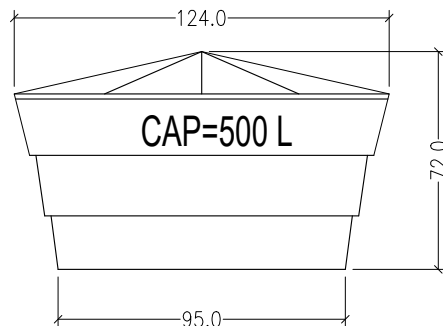
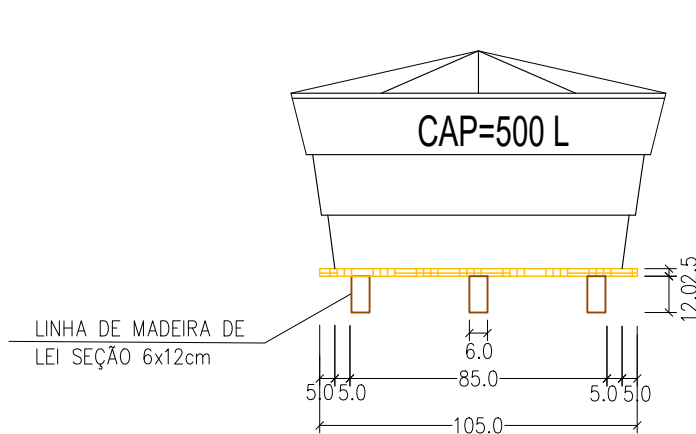


DETALHES- BASE DA CAIXA D'ÁGUA  
ESCALA: 1/25



TABLADO DE MADEIRA COM PEÇAS DE SEÇÃO 2,5x25cm  
APOIADO SOBRE LINHAS DE MADEIRA DE LEI SEÇÃO 6x12cm



PLANEJAMENTO E ASSESSORIA DE  
PROJETOS TÉCNICOS LTDA.

CLIENTE: PREFEITURA MUNICIPAL DE BELÉM DO PIAUÍ- PI			
PROJETO: CONSTRUÇÃO DE UNIDADES HABITACIONAIS NO MUNICIPIO DE BELÉM DO PIAUÍ- PI			
PROPOSTA Nº: Nº 040512/2025 - MINISTÉRIO DAS CIDADES/ P. M. DE BELÉM DO PIAUÍ (PI)		LOCALIDADE: ZONA URBANA	
DESENHO: DETALHES- BASE DA CAIXA D'ÁGUA		ESCALA: INDICADA	
PROJETISTA: Danilo de Oliveira Soares Engenheiro Civil RN: 1915244544		DESENHO/CAD: ANA VIANA	
DATA: 2025	REV.: 00	FORMATO: A3	PRANCHA Nº: ARQ.07/07

